

物件案内書

物 件 名		寺内堂ノ沢一丁目 売地		
価 格		6 , 5 0 0 , 0 0 0 円		
所 在	住 居 表 示	秋田市寺内堂ノ沢一丁目10－18		
	登 記 簿 上	秋田市寺内堂ノ沢一丁目301番6		
土 地	地 目	宅 地	現 況	宅 地
	地 積	146.99㎡（44.46坪）		
	接 面 道 路	西側 5.6m 秋田市道 間口約10.178m		
建 物	家 屋 番 号		種 類	
	構 造			
	床 面 積			
	築 年 数			
設 備	水 道	公共水道	下 水 道	公共下水
	電 気	東北電力	ガ ス	東部ガス
法 令	用 途 地 域	準工業地域		
	建 ぺ い 率	60%	容 積 率	200%
	防 火 指 定	建築基準法第22条地域	そ の 他	景観条例
文 教		寺内小学校・泉中学校		
引 渡 条 件		相 談		
取 引 形 態		媒 介		
仲 介 手 数 料		330,000円（消費税10% 30,000円含む）		
備 考	・建物解体更地渡し ・建築条件なし ・上水道宅内引込管口径20mm 水道メーター13mm ・大規模集客施設制限地区 ・立地適正化計画区域（居住誘導区域外、都市機能誘導区域外） ※本物件には地目：公衆用道路（地番301番26）、地積9.50㎡が含まれます。			



LANDMASTER
株式会社

秋田県知事(3)第2174号

株式会社 **トラスト・マン**

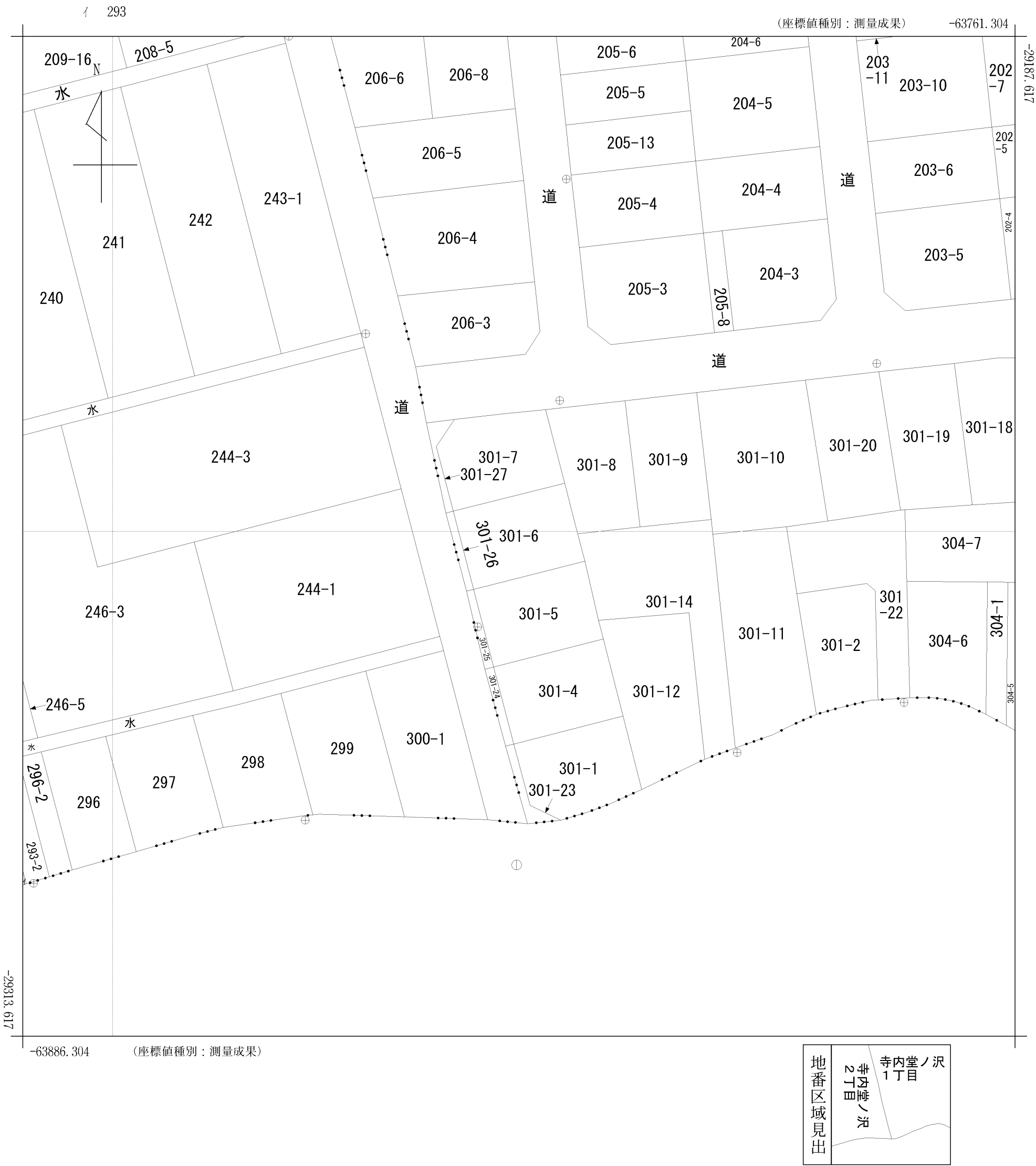
〒010-0918 秋田市泉南一丁目12番24号

TEL 018-893-4623

FAX 018-893-4628

TRUST MAN

複製無断禁
株式会社トラスト・マン
P230005622-20251217094919



請 求 部 分	所 在	秋田市寺内堂ノ沢一丁目					地 番	301番6		
出 力 縮 尺	1/500	精 度 区 分	甲二	座標系 番号又は 記号	X	分類	地図(法第 1 4 条第 1 項)		種類	法務局作成地図
作 成 年 月 日	令和2年1月31日				備 付 年 月 日 (原図)	令和2年3月16日		補 事 記 項		

地番	301-6, 301-26	地積測量図
土地の所在	秋田市寺内堂ノ沢一丁目	

座標求積表

地番	① 301-6			
測点	X _n	Y _n	(X _{n+1} - X _{n-1})	(X _{n+1} - X _{n-1})Y _n
NA51	-29243.934	-63818.053	-2.843	181434.724679
NA52	-29250.291	-63816.421	-9.824	626932.519904
NA173	-29253.758	-63815.515	-7.010	447346.760150
NA18	-29257.301	-63829.540	6.310	-402764.397400
NA16	-29247.448	-63832.094	13.367	-853243.600498
			倍面積	-293.993165
			面積	146.9965825
			地積	146.99 m ²

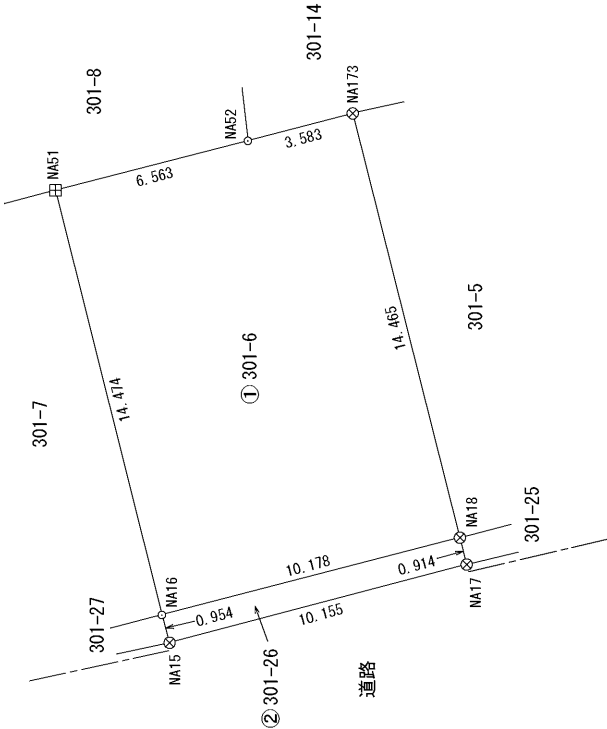
地番	② 301-26			
測点	X _n	Y _n	(X _{n+1} - X _{n-1})	(X _{n+1} - X _{n-1})Y _n
NA16	-29247.448	-63832.094	-9.597	612596.606118
NA18	-29257.301	-63829.540	-10.076	643146.445040
NA17	-29257.524	-63830.427	9.597	-612580.607919
NA15	-29247.704	-63833.014	10.076	-643181.449064
			倍面積	-19.005825
			面積	9.5029125
			地積	9.50 m ²

種類	境界点
石杭	□
コンクリート杭	田
合成樹脂杭	⊗
金属標	◎
金属鈺	⊗
アルミプレート	▽
刻印	⊕
筆界点	○

基準点の名称及び座標値

座標系	世界測地系（測地成果2011）	X系	
		備考	
測量年月日	令和元年8月27日		
名称	X	Y	
街区三角点 2021A	-29080.347	-63876.506	管理者のパラメータ変換による
街区三角点 2023A	-29374.867	-63591.920	管理者のパラメータ変換による
街区多角点 20B01	-29292.025	-63824.114	管理者のパラメータ変換による
街区多角点 30A45	-29025.654	-63478.526	管理者のパラメータ変換による
街区多角点 30A49	-29147.576	-63566.781	管理者のパラメータ変換による

寺内堂ノ沢二丁目



作業機関	公益社団法人秋田県公共嘱託登記土地家屋調査士協会社員 土地家屋調査士	半田嘉英	計画機関	秋田地方法務局 (令和元年度登記所備付地図作成作業)	縮尺	1/250
------	---------------------------------------	------	------	-------------------------------	----	-------