

# 物件案内書

物 件 名		大瀧村字西三丁目 売地		
価 格		3,500,000円		
所 在	住居表示	秋田県南秋田郡大瀧村字西三丁目1番地15		
	登記簿上	秋田県南秋田郡大瀧村字西三丁目1番15		
土 地	地 目	宅 地	現 況	宅 地
	地 積	701.37㎡ (212.16坪)		
	接面道路	西側 7.1m 公道 間口約26.4m ※水路敷あり		
建 物	家屋番号		種 類	
	構 造			
	床 面 積			
	築 年 数			
設 備	水 道	公共水道	下 水 道	公共下水
	電 気	東北電力	ガ ス	都市ガス (男鹿市企業局)
法 令	用途地域	無指定		
	建 ぺ い 率	指定なし	容 積 率	指定なし
	防 火 指 定	建築基準法第22条地域	そ の 他	
文 教	大瀧小学校・大瀧中学校			
引 渡 条 件	即 時			
取 引 形 態	媒 介			
仲 介 手 数 料	176,000円 (消費税10% 16,000円含む)			
備 考	<ul style="list-style-type: none"> <li>・建築条件なし</li> <li>・八郎瀧都市計画区域</li> </ul>			



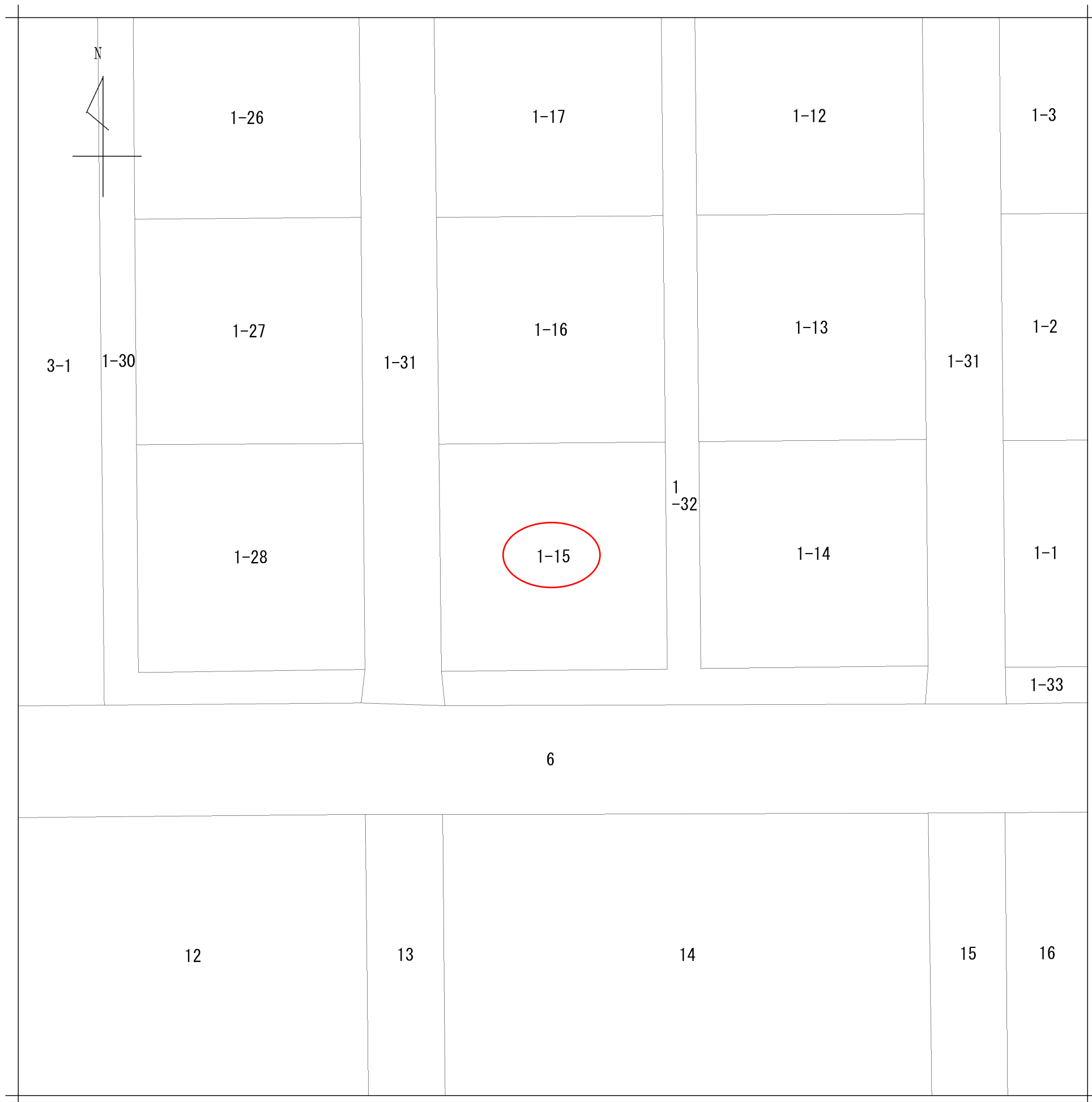
秋田県知事(3)第2174号  
 LANDMASTER  
**株式会社 トラスト・マン**  
 〒010-0918 秋田市泉南一丁目12番24号  
 TEL 018-893-4623  
 FAX 018-893-4628



70 m



※実測図ではございません(公図トレースによる)  
※現況と相違がある場合は、現況を優先いたします



地番区域見出  
字西三丁目

請求部	所在	南秋田郡大潟村字西三丁目				地番	1番15			
出縮力尺	1/500	精度区分	座標系番号又は記号	分類	地図(法第14条第1項)		種類	土地改良所在図		
作成年月日	昭和52年2月10日			備付年月日(原図)	昭和52年10月1日		補事項			