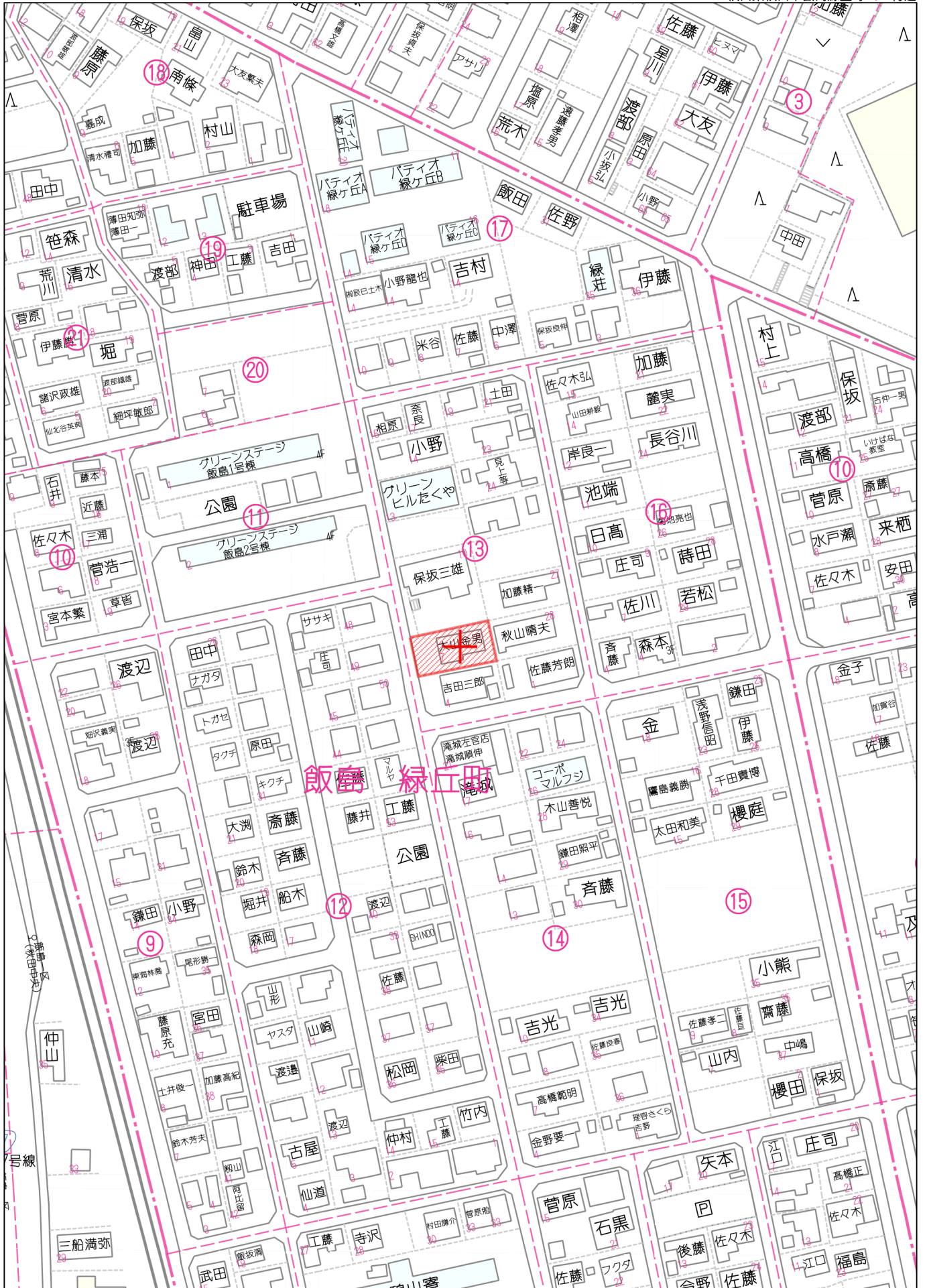


物件案内書

物 件 名		飯島緑丘町 売地		
価 格		8,500,000円		
所 在	住居表示	秋田市飯島緑丘町13-7		
	登記簿上	秋田市飯島緑丘町16番520		
土 地	地 目	宅 地	現 況	宅 地
	地 積	323.78㎡(97.94坪)		
	接面道路	西側 6m 秋田市道 間口約12.78m		
建 物	家屋番号		種 類	
	構 造			
	床 面 積			
	築 年 数			
設 備	水 道	公共水道	下 水 道	公共下水
	電 気	東北電力	ガ ス	東部ガス
法 令	用途地域	第一種中高層住居専用地域		
	建 ぺ い 率	60%	容 積 率	200%
	防 火 指 定	建築基準法第22条地域	そ の 他	景観条例
文 教	飯島小学校・飯島中学校			
引 渡 条 件	相 談			
取 引 形 態	媒 介			
仲 介 手 数 料	346,500円 (消費税10% 31,500円含む)			
備 考	<ul style="list-style-type: none"> ・建物付現況渡し ・建築条件なし ・上水道宅内引込管口径13mm 水道メーター13mm ・立地適正化計画区域(居住誘導区域外、都市機能誘導区域外) 			



秋田県知事(3)第2174号
 LANDMASTER
 株式会社 **トラスト・マン**
 〒010-0918 秋田市泉南一丁目12番24号
 TEL 018-893-4623
 FAX 018-893-4628



80m

1:1618

禁無断複写複製

株式会社トラスト・マン

P230005622-20240126124542

イ 16-1186
ロ 16-1154

(座標値種別：測量成果)

-65256.534



(座標値種別：測量成果)

(注) 国土交通省国土地理院が公表した座標補正パラメータ(touhokutaiheiyouki2011.par)による修正がされています。

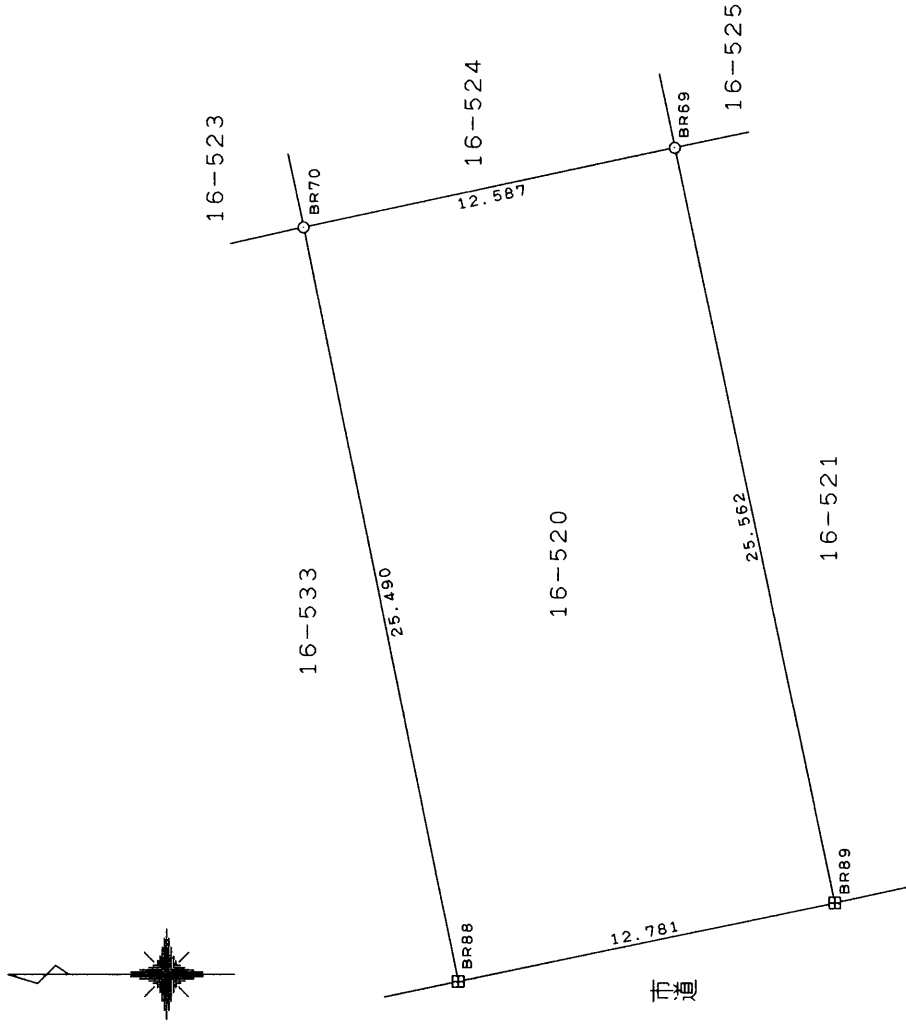
地番区域見出	飯島緑丘町
--------	-------

請求部	所在	秋田市飯島緑丘町				地番	16番520		
出力縮尺	1/500	精度区分	甲二	座標系番号又は記号	X	分類	地図(法第14条第1項)	種類	法務局作成地図
作成年月日	平成21年2月20日			備付年月日(原図)	平成21年3月16日			補事項	

地積測量図

地番 16-520

土地の所在 秋田市飯島緑丘町



求積表

地番	16-520			
NO	X _n	Y _n	Y _{n+1} -Y _{n-1}	X _n ・(Y _{n+1} -Y _{n-1})
BR88	-24414.754	-65333.794	22.381	-546426.609274
BR70	-24409.666	-65308.816	27.606	-673853.239596
BR69	-24421.976	-65306.188	-22.381	546588.244856
BR89	-24427.269	-65331.197	-27.606	674339.188014
			合計	647.584000
			合計面積	323.7920000
			合計地積	323.79 m ²

(基準点成果は世界測地系による)

基準点の名称及び座標値

名称	X	Y
附記三角点 1005A	-24454.302	-65446.168
附記三角点 10A05	-24089.891	-65539.405
附記三角点 10A17	-24607.194	-65407.205
3級基準点 3005	-24261.325	-65370.351
3級基準点 3006	-24335.633	-65498.217
3級基準点 3007	-24559.981	-65191.322
3級基準点 3008	-24795.783	-65143.865

種別	境界点
石杭	□
コンクリート杭	田
合成樹脂杭	☒
金属標	◎
金属釘	⊗
アルミプレート	☒
刻印	⊕
境界点	○



社団法人秋田県公共嘱託登記土地家屋調査士協会社員

長 雄

土地家屋調査士

(平成21年 3月31日作成)

作成者

平成20年度登記所備付地図作成作業

秋田地方事務局

登記官 阿部英和

嘱託者

縮尺 1/250