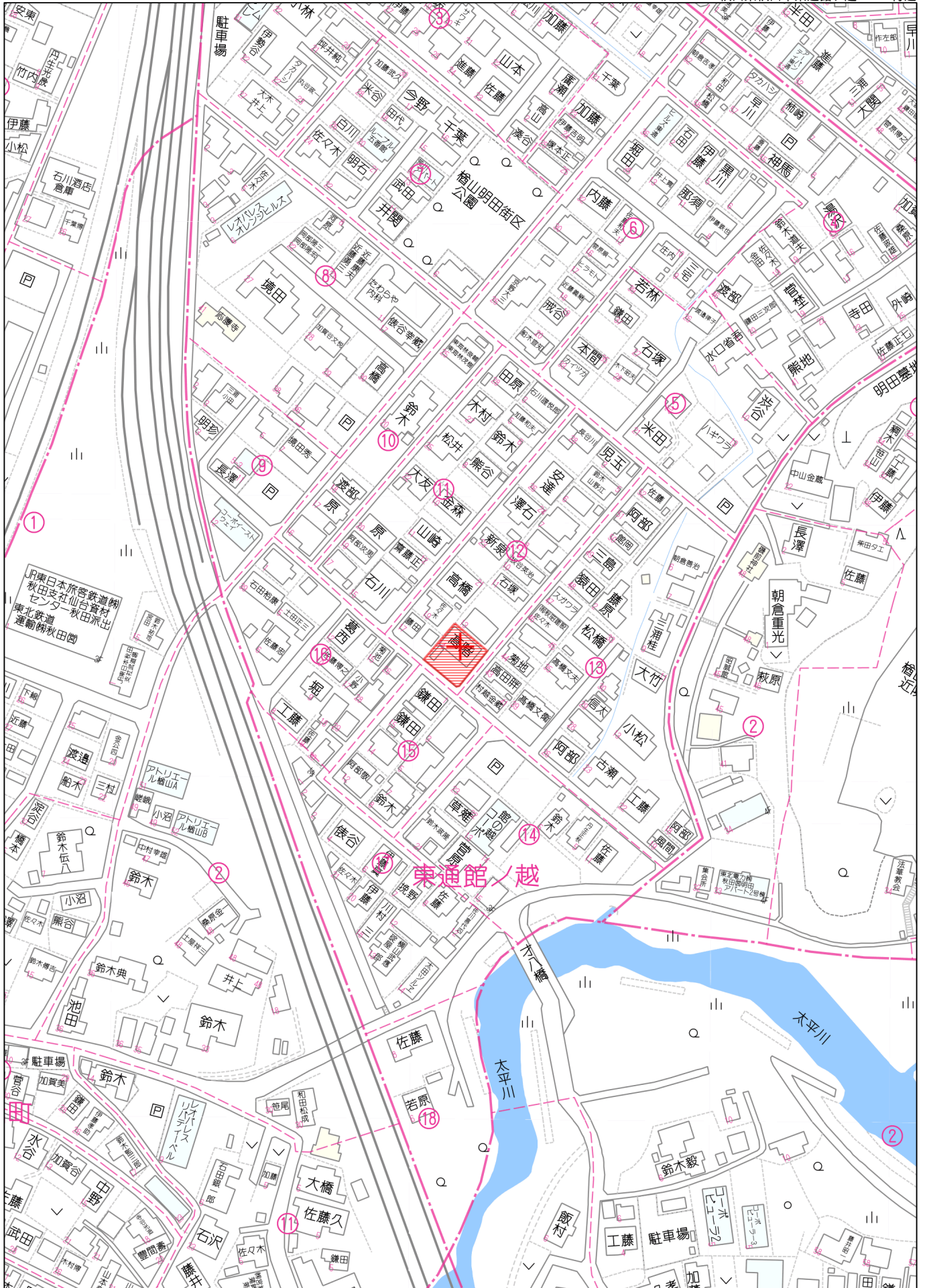


物件案内書

物 件 名		東通館ノ越 売地		
価 格		14,980,000円		
所 在	住居表示	秋田市東通館ノ越12-14		
	登記簿上	秋田市東通館ノ越111番1		
土 地	地 目	宅 地	現 況	宅 地
	地 積	321.62㎡ (97.29坪)		
	接面道路	東南側 3.9m 南西側 4.4m 秋田市道		
建 物	家屋番号		種 類	
	構 造			
	床 面 積			
	築 年 数			
設 備	水 道	公共水道	下 水 道	公共下水 (分流)
	電 気	東北電力	ガ ス	東部ガス
法 令	用途地域	第一種住居地域		
	建 ぺ い 率	60%	容 積 率	200%
	防 火 指 定	建築基準法第22条地域	そ の 他	景観条例
文 教	中通小学校・秋田南中学校			
引 渡 条 件	相 談			
取 引 形 態	媒 介			
仲 介 手 数 料	560,340円 (消費税10% 50,940円含む)			
備 考	<ul style="list-style-type: none"> ・建物解体更地渡し ・建築条件なし ・東南側道路幅員3.9mにより、約5センチのセットバックが必要となります ・上水道宅内引込20mm、水道メーター13mm ・立地適正化計画 (居住誘導区域) 			



秋田県知事(3)第2174号
 LANDMASTER 株式会社 **トラスト・マン**
 〒010-0918 秋田市泉南一丁目12番24号
 TEL 018-893-4623
 FAX 018-893-4628



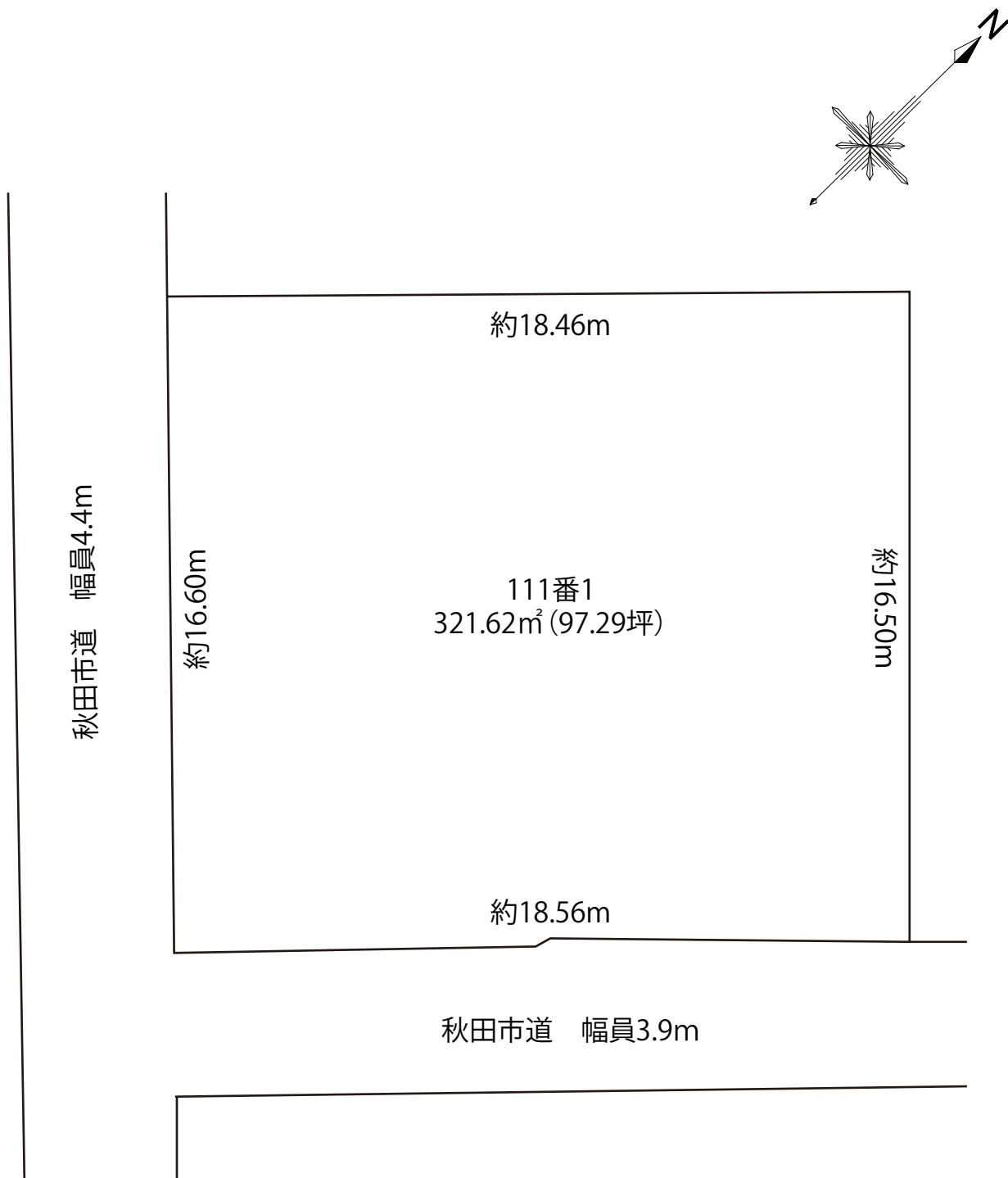
80m

1:1993

禁無断複写複製

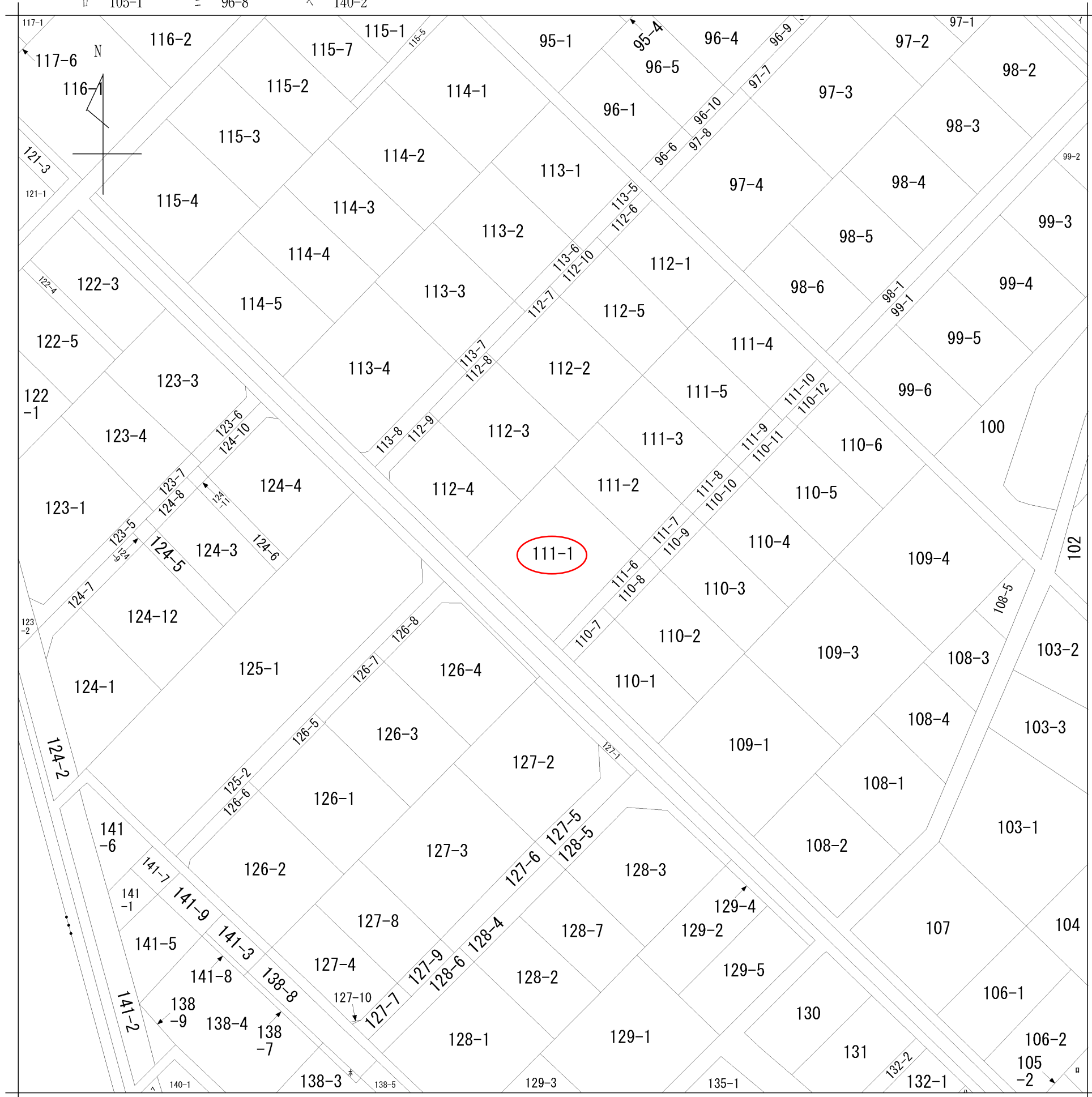
株式会社トラスト・マン

P230005622-20240119120522



- ※実測図ではございません(地積測量図トレースによる)
- ※寸法は現地テープにて計測数値になります
- ※現況と相違がある場合は、現況を優先いたします

イ 62-3 ハ 133 ホ 138-6
 □ 105-1 ニ 96-8 ヘ 140-2



地番区域見出
 東通館ノ越

請求部	所在	秋田市東通館ノ越				地番	111番1		
出力縮尺	1/600	精度区分	座標系番号又は記号	分類	地図に準ずる図面		種類	旧土地台帳附属地図	
作成年月日				備付年月日(原図)			補事項		