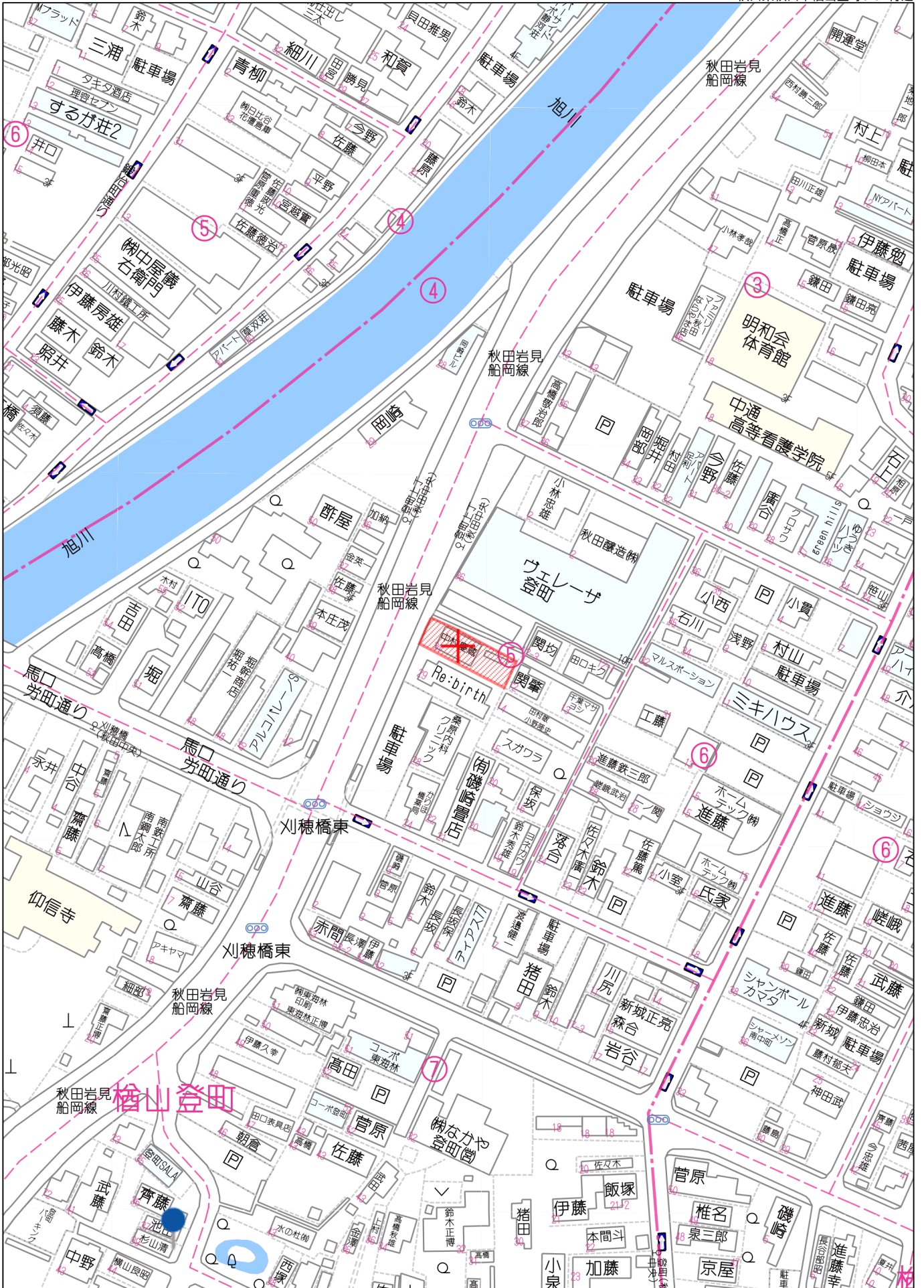


物件案内書

物 件 名		檜山登町 売地		
価 格		22,000,000円		
所 在	住居表示	秋田市檜山登町5-31		
	登記簿上	秋田市檜山登町82番		
土 地	地 目	宅 地	現 況	宅 地
	地 積	342.12㎡ (103.49坪)		
	接面道路	西側 22m 県道 (秋田岩見船岡線) 間口約12m		
建 物	家屋番号		種 類	
	構 造			
	床 面 積			
	築 年 数			
設 備	水 道	公共水道	下 水 道	公共下水
	電 気	東北電力 (地下埋設)	ガ ス	東部ガス
法 令	用途地域	近隣商業地域		
	建 ぺ い 率	80%	容 積 率	200%
	防 火 指 定	準防火地域	そ の 他	景観条例
文 教	築山小学校・秋田南中学校			
引 渡 条 件	即 時			
取 引 形 態	媒 介			
仲 介 手 数 料	792,000円 (うち消費税10% 72,000円含む)			
備 考	<ul style="list-style-type: none"> ・現況引渡し。 ・建築条件なし ・立地適正化計画区域 (居住誘導区域、都市機能誘導区域) 			



秋田県知事(3)第2174号
 LANDMASTER 株式会社 **トラスト・マン**
 〒010-0918 秋田市泉南一丁目12番24号
 TEL 018-893-4623
 FAX 018-893-4628



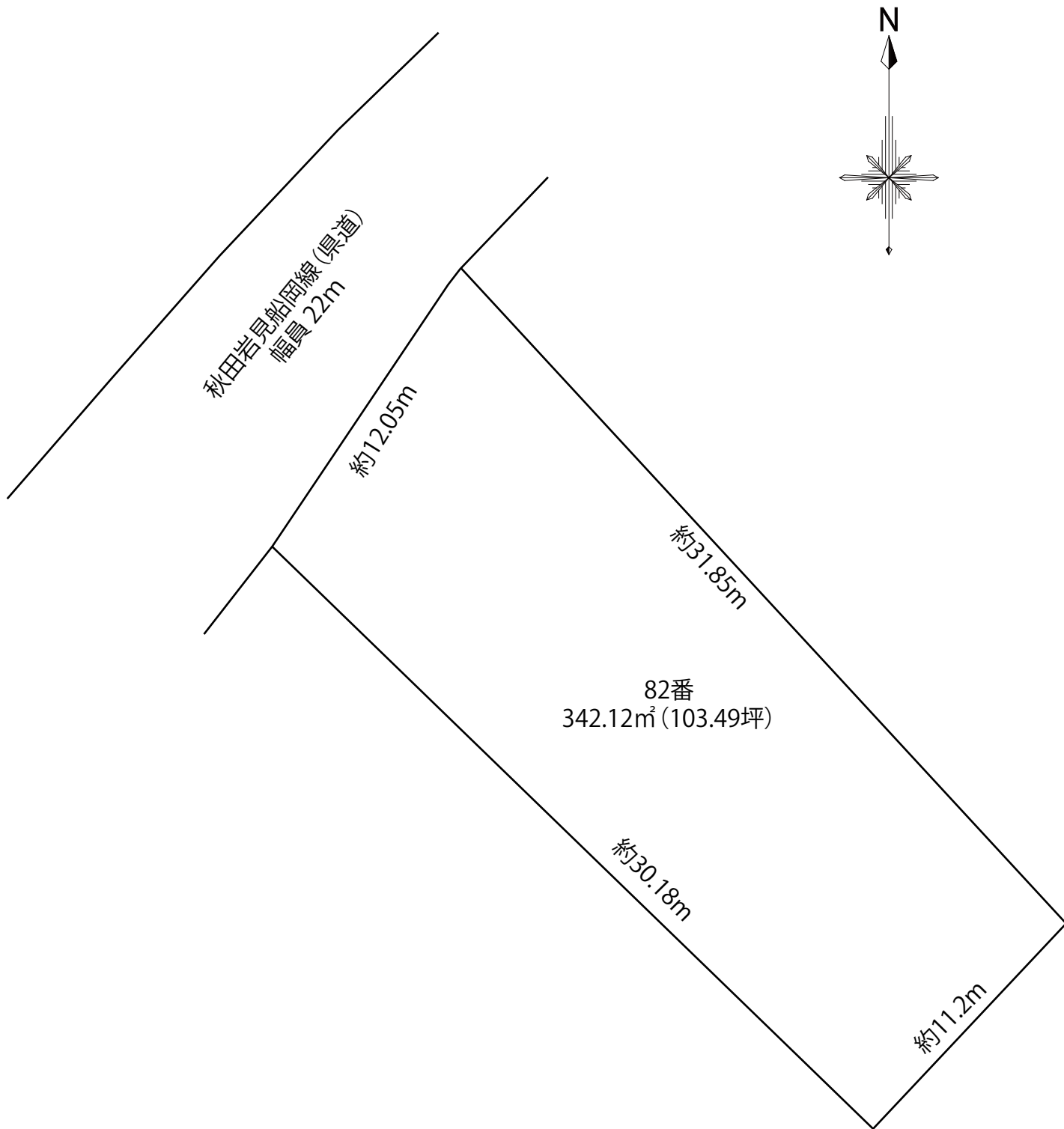
80m

1:1614

禁無断複写複製

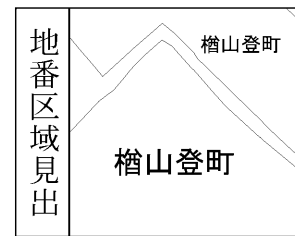
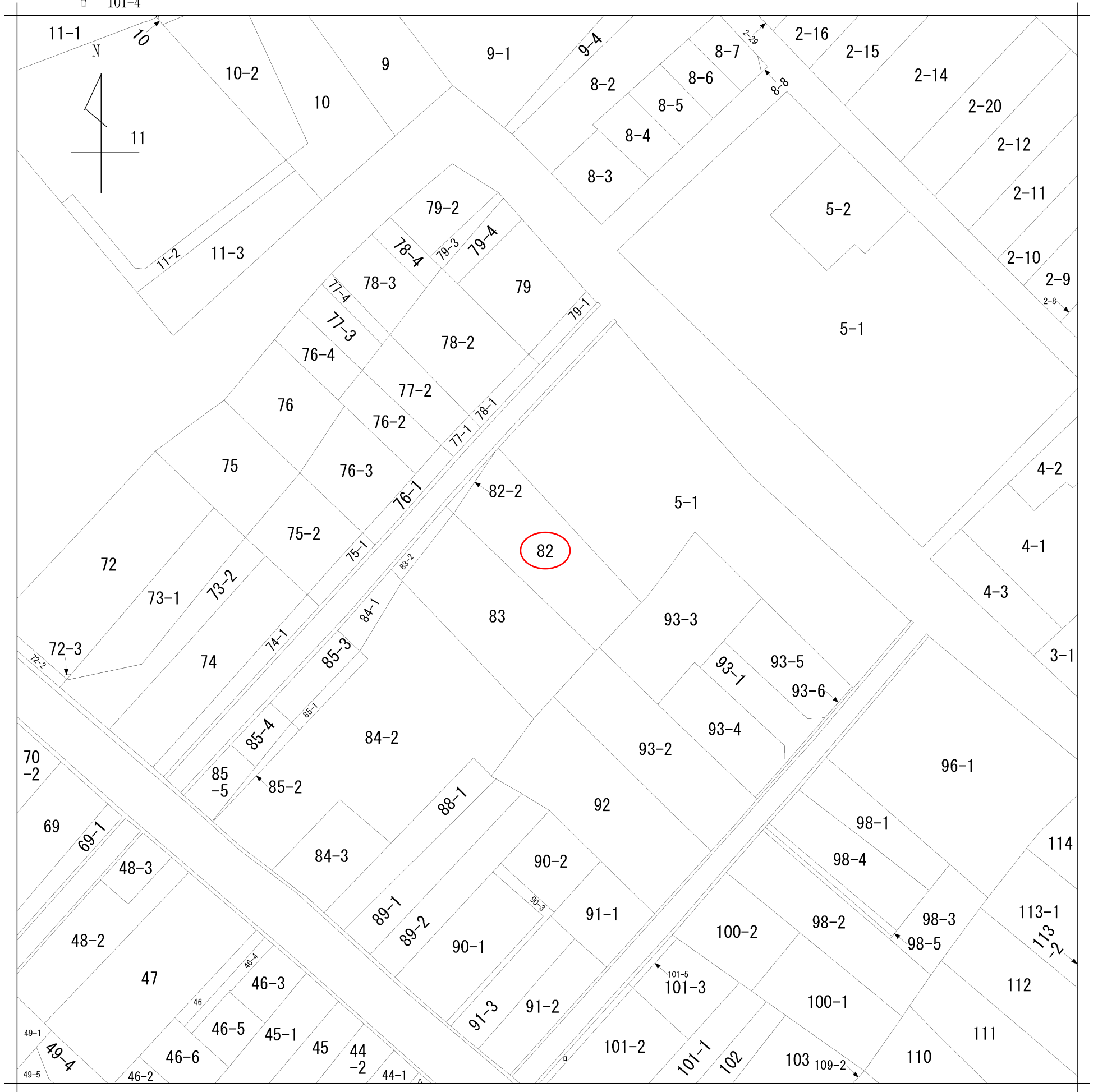
株式会社トラスト・マン

P230005622-20240105110436



※実測図ではございません(公図トレースによる)
※現況と相違がある場合は、現況を優先いたします

イ 10-1
□ 101-4 ハ 43



請求部分	所在	秋田市榎山登町				地番	82番		
出力縮尺	1/600	精度区分	座標系番号又は記号	分類	地図に準ずる図面		種類	旧土地台帳附属地図	
作成年月日	備付年月日(原図)			補記事項					