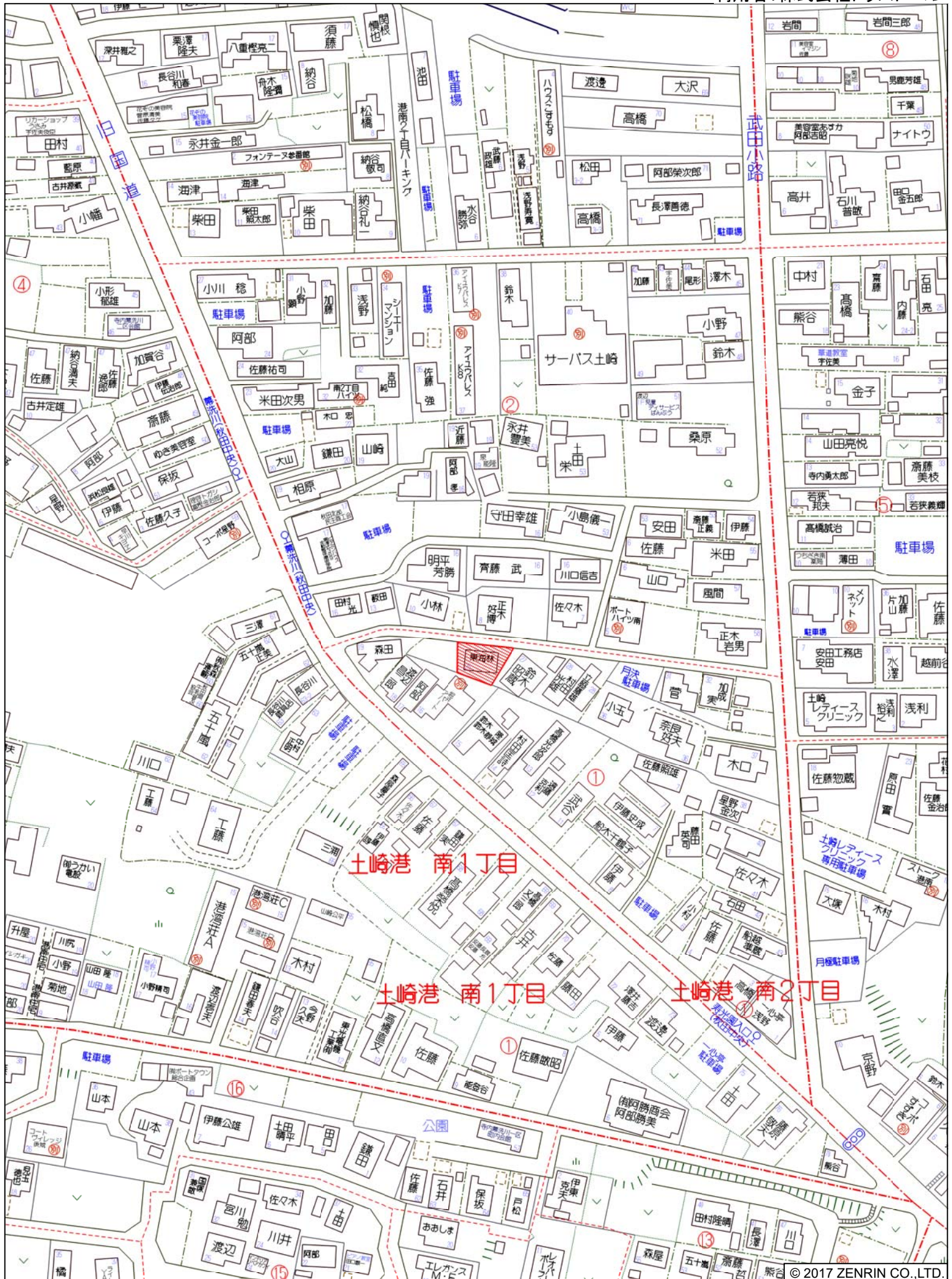


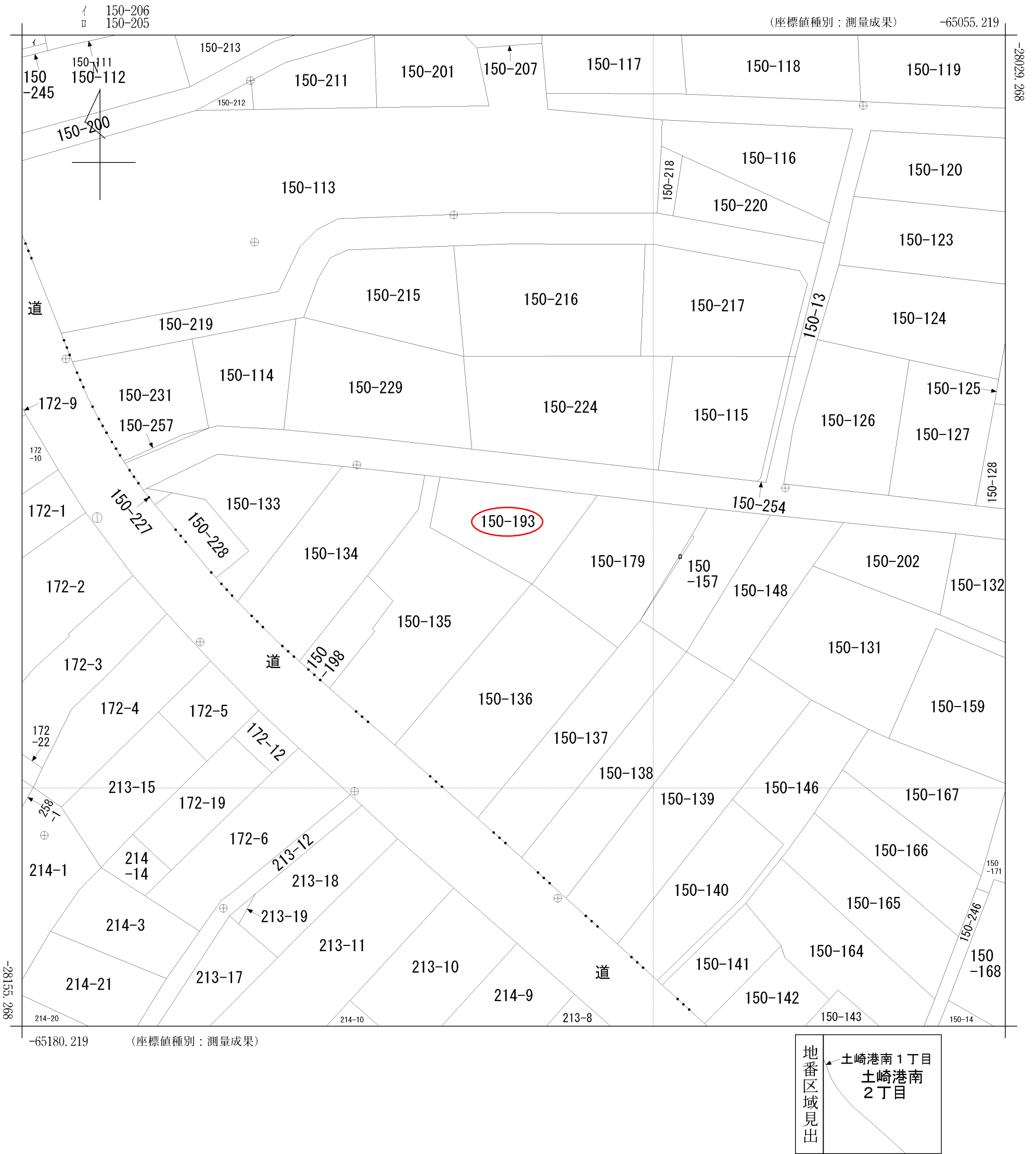
物件案内書

物 件 名		土崎港南二丁目 売地		
価 格		5,500,000円		
所 在	住居表示	秋田市土崎港南二丁目1-25		
	登記簿上	秋田市土崎港南二丁目150番193		
土 地	地 目	宅 地	現 況	宅 地
	地 積	169.07㎡ (51.14坪)		
	接面道路	北側 約3.9m 私道 (位置指定なし)		
建 物	家屋番号		種 類	
	構 造			
	床 面 積			
	築 年 数			
設 備	水 道	公共水道	下 水 道	公共下水 (合流)
	電 気	東北電力	ガ ス	東部ガス
法 令	用途地域	第一種住居専用地域		
	建 ぺ い 率	60%	容 積 率	200%
	防 火 指 定	建築基準法第22条地域	そ の 他	景観条例
文 教	高清水小学校・将軍野中学校			
引 渡 条 件	相 談			
取 引 形 態	媒 介			
仲 介 手 数 料	247,500円 (消費税含む)			
備 考	<ul style="list-style-type: none"> ・建物解体更地渡し ・建築条件なし ・上水道宅内引込管口径20mm ・前面道路は、43条但し書き空地となります。建築の際は、秋田市への事前協議が必要となります。 ・立地適正化計画区域 (居住誘導区域外、都市機能誘導区域外) 			



秋田県知事(2)第2174号
 LANDMASTER
株式会社 トラスト・マン
 〒010-0918 秋田市泉南一丁目12番24号
 TEL 018-893-4623
 FAX 018-893-4628





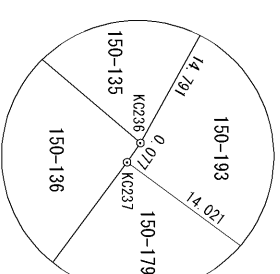
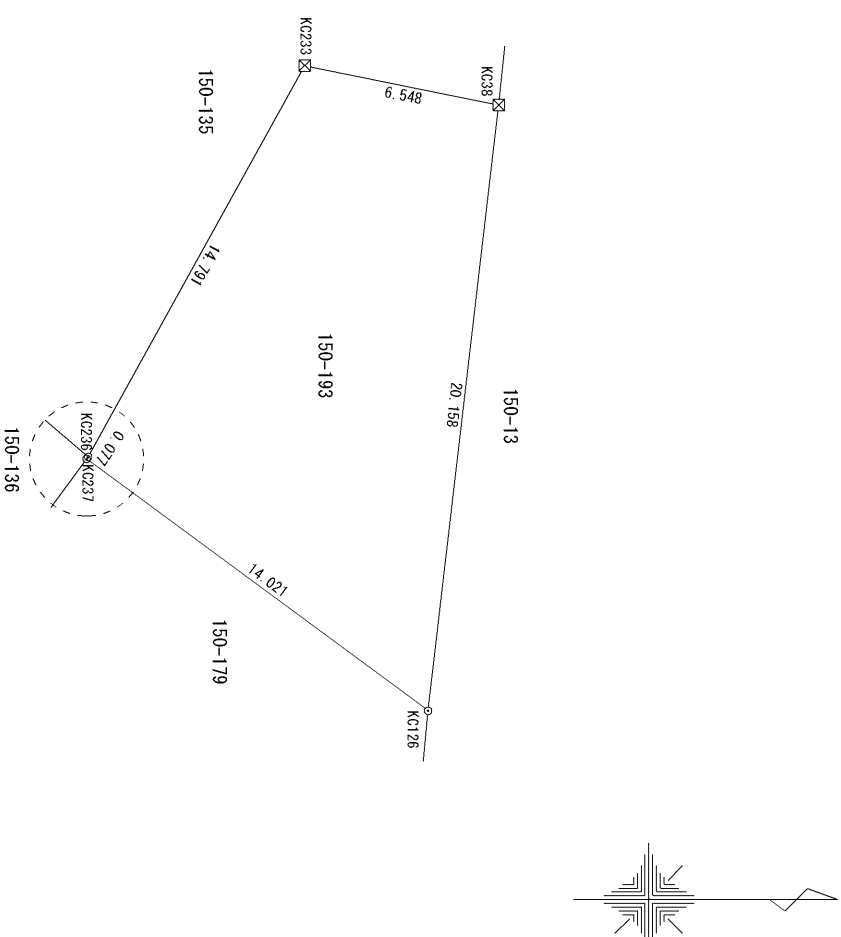
請求部	所在	秋田市土崎港南二丁目				地番	150番193			
出縮力尺	1/500	精度区分	甲二	座標系番号又は記号	X	分類	地図(法第14条第1項)		種類	法務局作成地図
作成年月日	平成29年1月31日			備付年月日(原図)	平成29年3月1日			補事項		

地番	150-193
土地の所在	秋田市土崎港南二丁目

地積測量図

座標求積表

地番	150-193	座標		Xn+1 - Xn - 1	(Xn+1 - Xn - 1)Yn
測点	Xn	Yn	Xn+1 - Xn - 1		
KC38	-28085.459	-65127.075	4.079	-265653.338925	
KC126	-28087.796	-65107.052	-13.619	886692.941188	
KC237	-28099.078	-65115.378	-11.238	731766.617964	
KC236	-28099.034	-65115.442	7.203	-469026.528726	
KC233	-28091.875	-65128.386	13.575	-884117.839950	
倍面積					-338.148449
面積					169.0742245
地積					169.07 m ²



拡大図 S=1/25

種別	境界点	基準点の名称及び座標値			
石杭	□	座標系	世界測地系 (測地成果 2011)	X系	備考
コンクリート杭	田	測量年月日	平成28年10月13日		
合成樹脂杭	田	名称	X	Y	
金 属 標	◎	街区三角点 2013A	-27956.621	-65035.286	管理者のパラメータ変換による
金 属 鉄	⊗	街区多角点 20A60	-27702.932	-65354.419	管理者のパラメータ変換による
アルミプレート	▽	街区多角点 20A64	-27821.898	-65038.898	管理者のパラメータ変換による
刻 印	⊕	街区多角点 20A70	-28090.622	-65170.667	管理者のパラメータ変換による
筆 界 点	○	街区多角点 20A75	-28209.892	-65044.692	管理者のパラメータ変換による

作業機関	公益社団法人秋田県公共嘱託登記士地家屋調査士協会 土地家屋調査士 筒井裕之
	(平成28年12月20日作成)

計画機関	秋田地方方法務局 (平成28年度登記所備付地図作成作業)
縮尺	1/250

(秋田県土地家屋調査士会統一用紙)