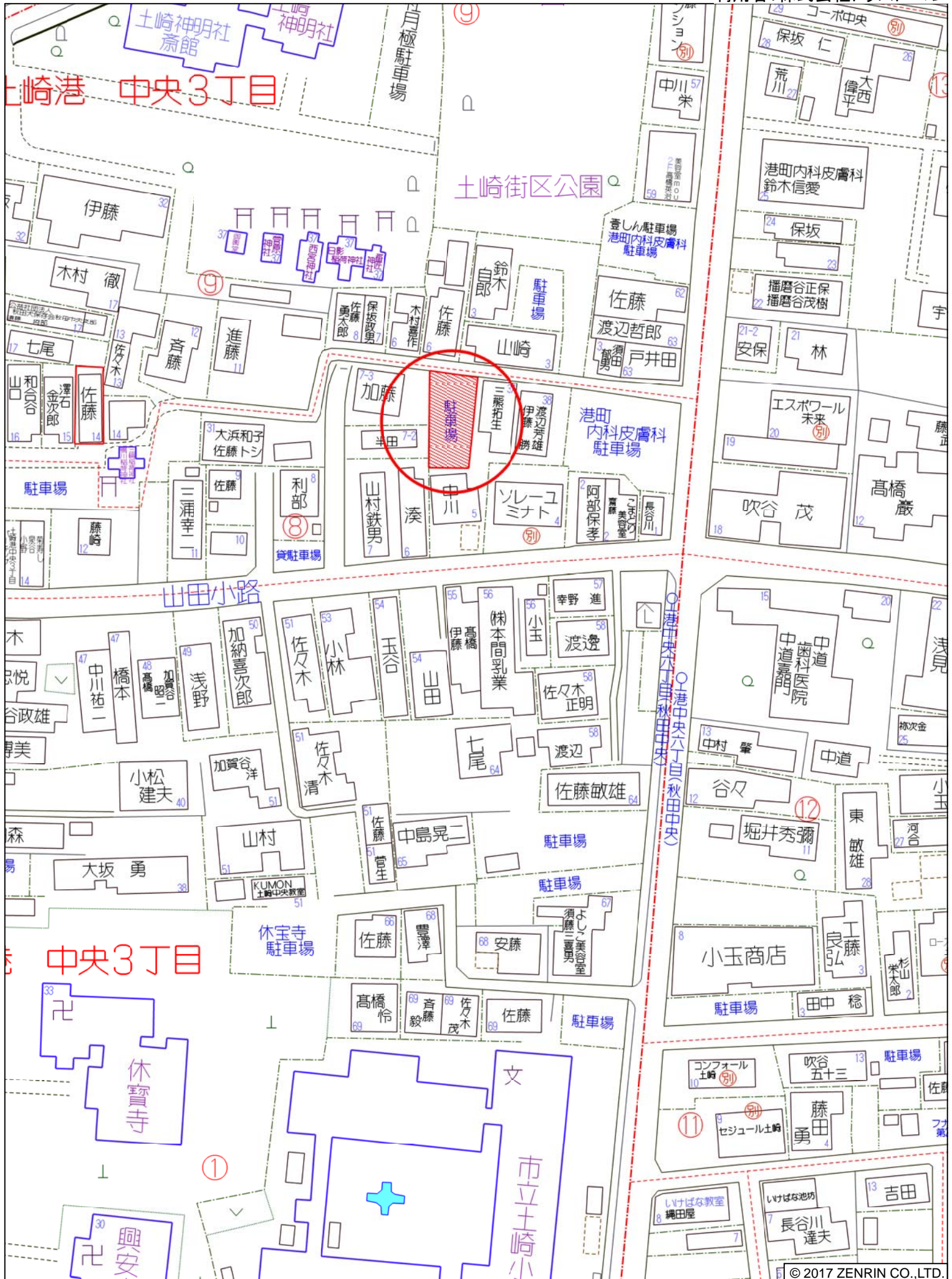


物件案内書

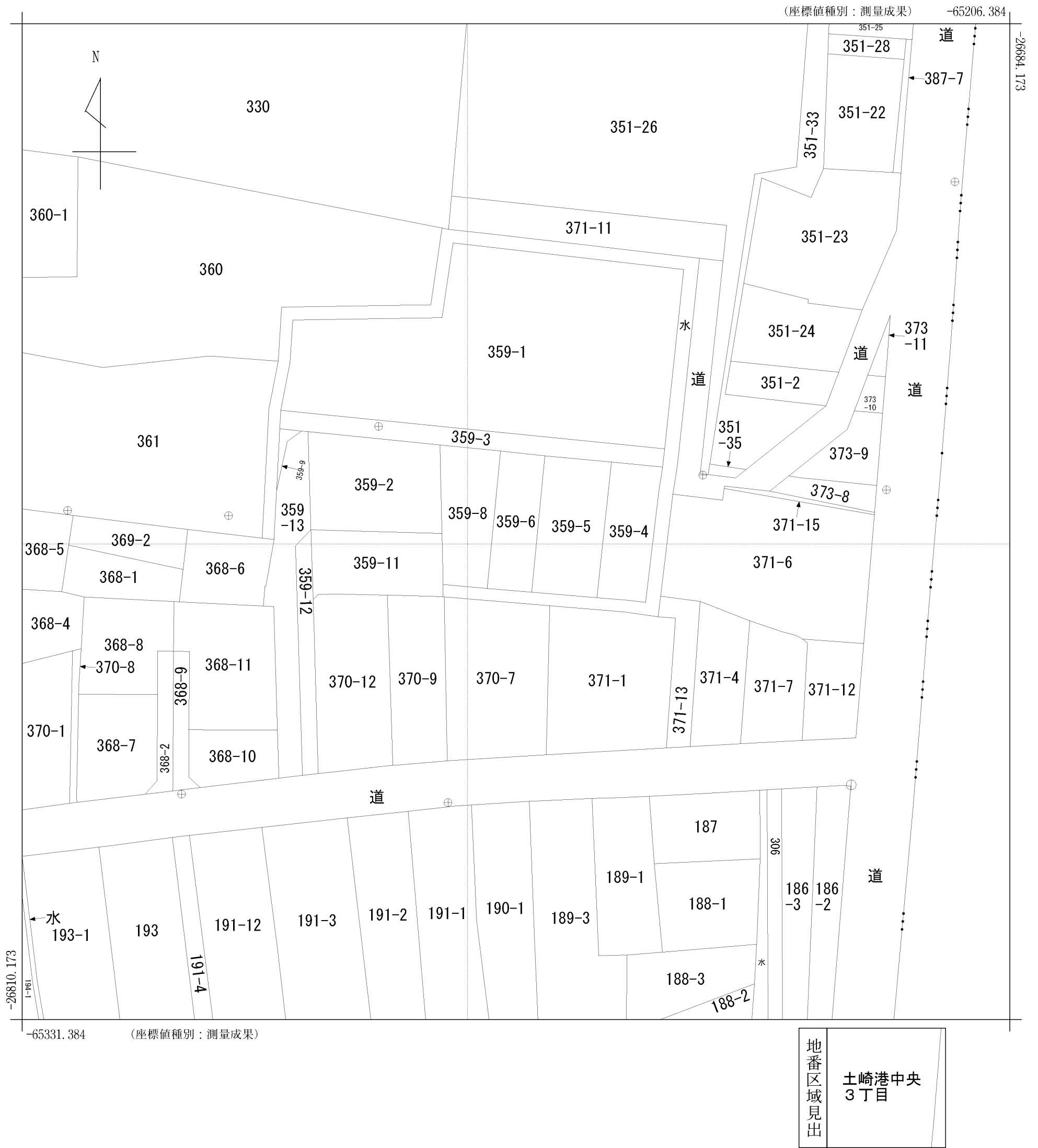
物 件 名		土崎港中央三丁目 売地		
価 格		3,800,000円		
所 在	住居表示	秋田市土崎港中央三丁目8番地内		
	登記簿上	秋田市土崎港中央三丁目359番6、359番8		
土 地	地 目	宅 地	現 況	宅 地
	地 積	214.65㎡ (64.93坪)		
	接面道路	北側 約2.3m 私道 間口13.34m		
建 物	家屋番号		種 類	
	構 造			
	床 面 積			
	築 年 数			
設 備	水 道	公共水道 (前面道路)	下 水 道	公共下水 (宅内柵あり)
	電 気	東北電力	ガ ス	東部ガス (前面道路)
法 令	用途地域	商業地域		
	建 ぺ い 率	80%	容 積 率	400%
	防 火 指 定	準防火地域	そ の 他	景観条例
文 教	土崎小学校・土崎中学校			
引 渡 条 件	相 談			
取 引 形 態	媒 介			
仲 介 手 数 料	189,200円 (消費税含む)			
備 考	<ul style="list-style-type: none"> ・建築条件はありません ・上水道及び都市ガスは宅内引込がありません。 ・下水本管経 HP300mm (引込口径は不明)、上水本管経 DIP75mm (前面道路)、都市ガス本管 50mm (前面道路) ・セットバック後の有効宅地面積は、約 203.31㎡ (61.50坪) になります。 ・現況にてお引き渡し 			



秋田県知事(2)第2174号
 LANDMASTER
 株式会社 **トラスト・マン**
 〒010-0918 秋田市泉南一丁目12番24号
 TEL 018-893-4623
 FAX 018-893-4628

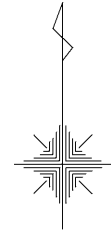


秋田市土崎港 中央3丁目付近



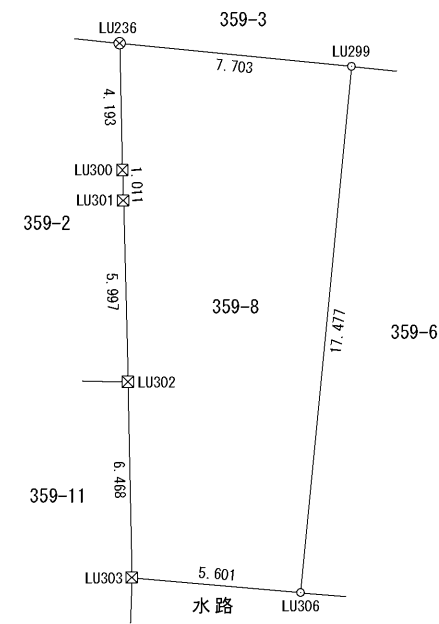
請求部	所在	秋田市土崎港中央三丁目				地番	359番6			
出力縮尺	1/500	精度区分	甲二	座標系番号又は記号	X	分類	地図(法第14条第1項)		種類	法務局作成地図
作成年月日	平成30年1月31日			備付年月日(原図)	平成30年3月1日			補記事項		

地番	359-8	地積測量図
土地の所在	秋田市土崎港中央三丁目	



座標求積表

地番	359-8			
測点	Xn	Yn	(Xn+1 - Xn-1)	(Xn+1 - Xn-1)Yn
LU236	-26737.474	-65278.514	3.426	-223644.188964
LU299	-26738.240	-65270.849	-18.162	1185449.159538
LU306	-26755.636	-65272.532	-16.899	1103040.518268
LU303	-26755.139	-65278.111	6.964	-454596.765004
LU302	-26748.672	-65278.242	12.462	-813497.451804
LU301	-26742.677	-65278.397	7.006	-457340.449382
LU300	-26741.666	-65278.422	5.203	-339643.629666
			倍面積	-232.807014
			面積	116.4035070
			地積	116.40 m ²



基準点の名称及び座標値

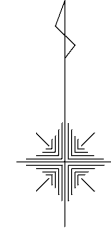
種類	境界点
石杭	□
コンクリート杭	田
合成樹脂杭	⊠
金属標	○
金属鋳	⊗
アルミプレート	⊡
刻印	⊕
筆界点	○

座標系	世界測地系(測地成果2011) X系		備考
測量年月日	平成29年10月18日		
名称	X	Y	
街区三角点 2008A	-27039.408	-65413.949	管理者のパラメータ変換による
街区多角点 20A37	-26780.483	-65226.476	管理者のパラメータ変換による
街区多角点 20A38	-26784.966	-65444.723	管理者のパラメータ変換による
街区多角点 20A43	-27033.888	-65546.030	管理者のパラメータ変換による
街区多角点 20A44	-27054.222	-65233.316	管理者のパラメータ変換による

作業機関 公益社団法人秋田県公共嘱託登記土地家屋調査士協会社員
土地家屋調査士 長谷川 正美
(平成 29 年 12 月 20 日作成)

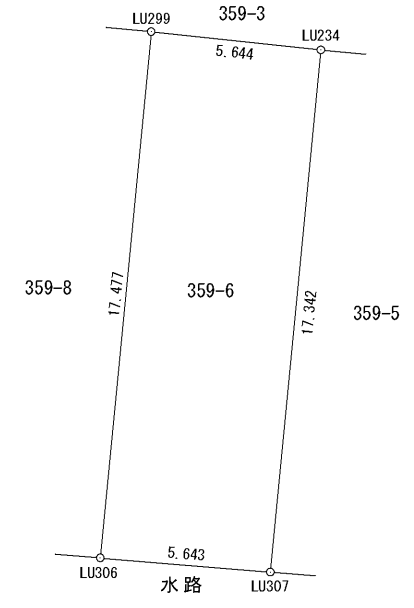
計画機関 秋田地方法務局
(平成29年度登記所備付地図作成作業) 縮尺 1/250

地番	359-6	地積測量図
土地の所在	秋田市土崎港中央三丁目	



座標求積表

地番	359-6			
測点	Xn	Yn	(Xn+1 - Xn-1)	(Xn+1 - Xn-1)Yn
LU299	-26738.240	-65270.849	16.791	-1095962.825559
LU234	-26738.845	-65265.237	-17.867	1166093.989479
LU307	-26756.107	-65266.908	-16.791	1095896.652228
LU306	-26755.636	-65272.532	17.867	-1166224.329244
			倍面積	-196.513096
			面積	98.2565480
			地積	98.25 m ²



基準点の名称及び座標値

種類	境界点
石杭	□
コンクリート杭	田
合成樹脂杭	⊗
金属標	○
金属鋳	⊗
アルミプレート	⊠
刻印	⊕
筆界点	○

座標系	世界測地系(測地成果2011) X系		備考
測量年月日	平成29年10月18日		
名称	X	Y	
街区三角点 2008A	-27039.408	-65413.949	管理者のパラメータ変換による
街区多角点 20A37	-26780.483	-65226.476	管理者のパラメータ変換による
街区多角点 20A38	-26784.966	-65444.723	管理者のパラメータ変換による
街区多角点 20A43	-27033.888	-65546.030	管理者のパラメータ変換による
街区多角点 20A44	-27054.222	-65233.316	管理者のパラメータ変換による

作業機関 公益社団法人秋田県公共嘱託登記土地家屋調査士協会社員
土地家屋調査士 長谷川 正美
(平成 29 年 12 月 20 日作成)

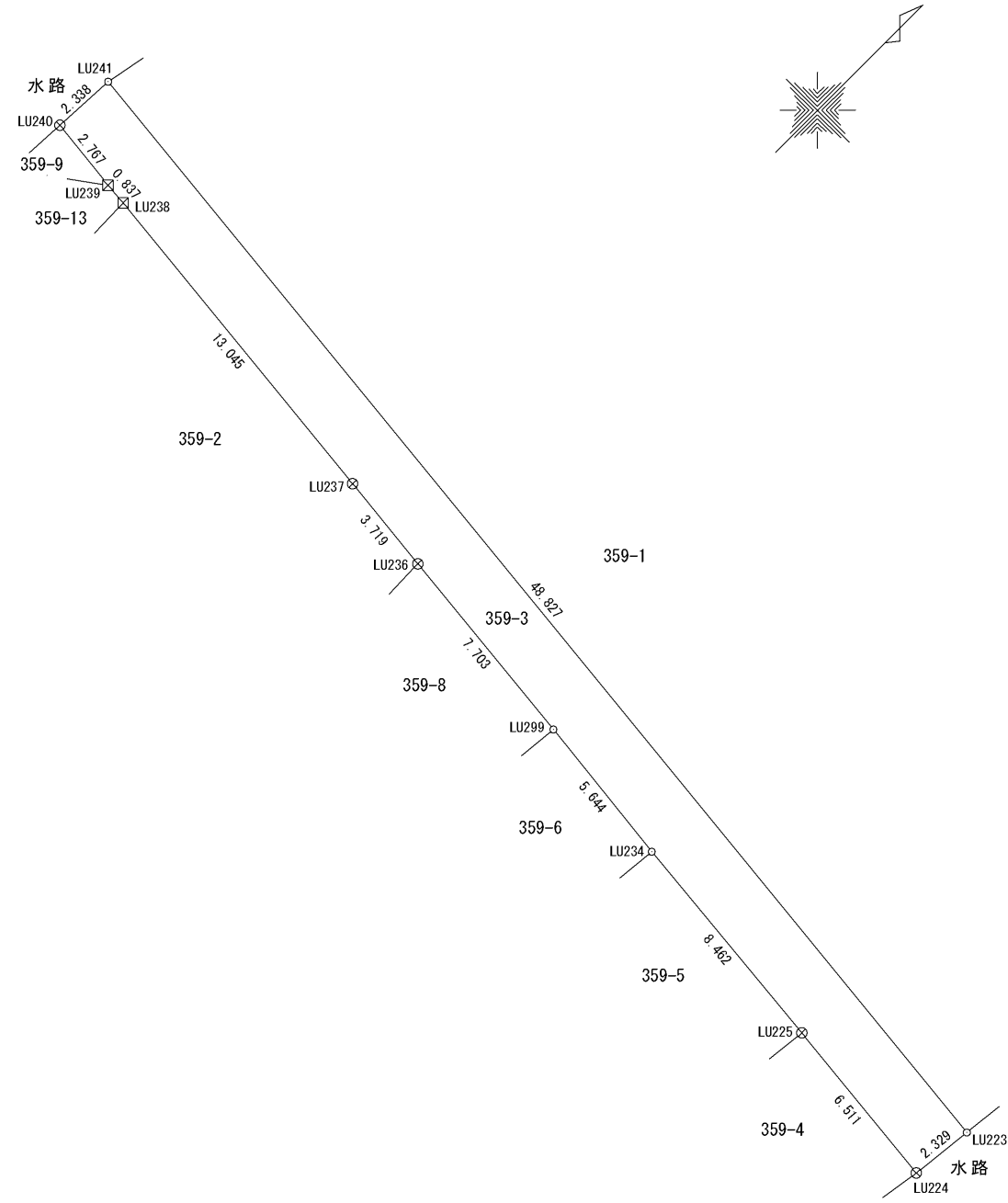
計画機関 秋田地方法務局
(平成29年度登記所備付地図作成作業)

縮尺 1/250

地番	359-3	地積測量図
土地の所在	秋田市土崎港中央三丁目	

座標求積表

地番測点	Xn	Yn	(Xn+1 - Xn-1)	(Xn+1 - Xn-1)Yn
LU241	-26733.092	-65298.659	-2.541	165923.892519
LU223	-26737.968	-65250.076	-7.191	469213.296516
LU224	-26740.283	-65250.332	-1.663	108511.302116
LU225	-26739.631	-65256.811	1.438	-93839.294218
LU234	-26738.845	-65265.237	1.391	-90783.944667
LU299	-26738.240	-65270.849	1.371	-89486.333979
LU236	-26737.474	-65278.514	1.143	-74613.341502
LU237	-26737.097	-65282.214	1.687	-110131.095018
LU238	-26735.787	-65295.194	1.370	-89454.415780
LU239	-26735.727	-65296.029	0.360	-23506.570440
LU240	-26735.427	-65298.780	2.635	-172062.285300
			倍面積	-228.789753
			面積	114.3948765
			地積	114 m ²



基準点の名称及び座標値

種類	境界点
石杭	□
コンクリート杭	田
合成樹脂杭	⊠
金属標	○
金属鉄	⊗
アルミプレート	⊡
刻印	⊕
筆界点	○

座標系	世界測地系(測地成果2011) X系		備考
測量年月日	平成29年10月18日		
名称	X	Y	
街区三角点 2008A	-27039.408	-65413.949	管理者のパラメータ変換による
街区多角点 20A37	-26780.483	-65226.476	管理者のパラメータ変換による
街区多角点 20A38	-26784.966	-65444.723	管理者のパラメータ変換による
街区多角点 20A43	-27033.888	-65546.030	管理者のパラメータ変換による
街区多角点 20A44	-27054.222	-65233.316	管理者のパラメータ変換による

作業機関 公益社団法人秋田県公共嘱託登記土地家屋調査士協会社員
土地家屋調査士 長谷川 正美
(平成 29 年 12 月 20 日作成)

計画機関 秋田地方法務局
(平成29年度登記所備付地図作成作業) 縮尺 1/250

