

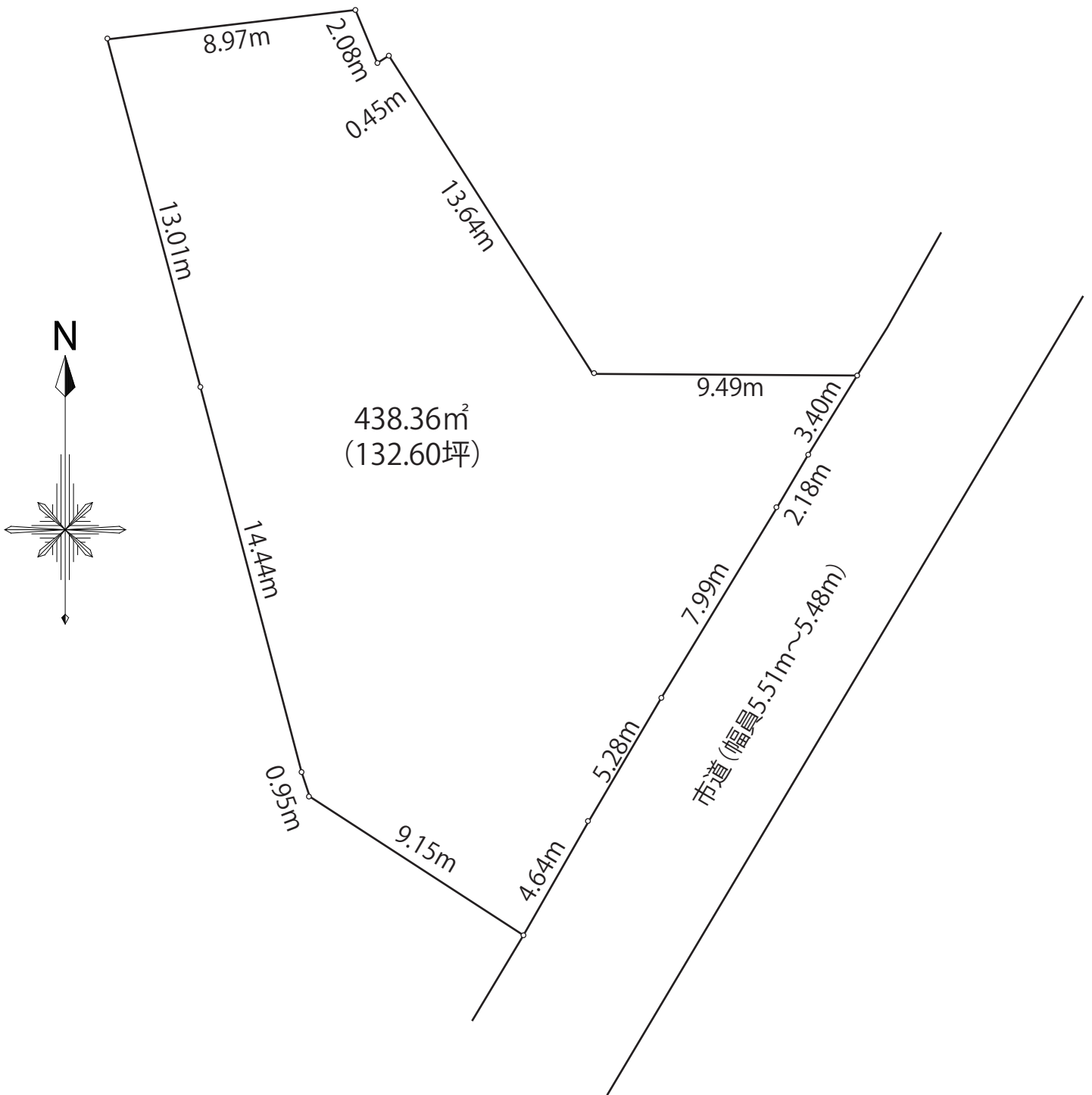
物件案内書

物件名	秋田市寺内高野 売地			
価格	7,100,000円			
所在	住居表示	秋田市寺内高野3番地内		
	登記簿上	秋田市寺内高野109番10、110番		
土地	地目	原野・山林	現況	宅地
	地積	438.36㎡(132.60坪)		
	接面道路	東南側 5.48m~5.51m 秋田市道に23.49m接道接面		
建物	家屋番号		種類	
	構造			
	床面積			
	築年数			
設備	水道	公共水道※宅内引込なし	下水道	公共下水※宅内引込なし
	電気	東北電力	ガス	東部ガス※宅内引込なし
法令	用途地域	第一種低層住居専用地域		
	建ぺい率	30%	容積率	60%
令	防火指定	なし	その他	都市計画公園・第2種風致地区
文教	高清水小学校・将軍野中学校			
引渡条件	相談			
取引形態	媒介			
仲介手数料	273,000円 + 消費税			
備考	<ul style="list-style-type: none"> ・公有地拡大推進法による届出及び国土法の届出義務有り ・第2種風致地区により建築の際は都市計画法第53条の届出と第54条の許可基準に合致する必要あり ・建築条件なし <p>※上下水道は、売主の費用負担にて引込後にお引き渡しとなります。</p> <p>※敷地整地後の引渡しとなります。</p> <p>※都市ガスは前面道路埋設の本管より宅内引き込み可</p>			



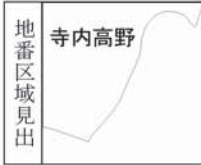
秋田県知事(2)第2174号
 LANDMASTER
株式会社 トラスト・マン
 〒010-0918 秋田市泉南一丁目12番24号
 TEL 018-893-4623
 FAX 018-893-4628





※実測図ではございません。
 ※現況相違がある場合は、現況を優先いたします。

イ 101-3 ホ 107-11
 ロ 101-4 ヘ 107-12
 ハ 99-5 ト 108-1
 ニ 106-3 チ 107



請求部	所在	秋田市寺内高野			地番	109番10			
出力縮尺	縮尺不明	精度区分		座標系番号又は記号	分類	地図に準ずる図面		種類	旧土地台帳附属地図
作成年月日				備付年月日(原図)			補記事項		